

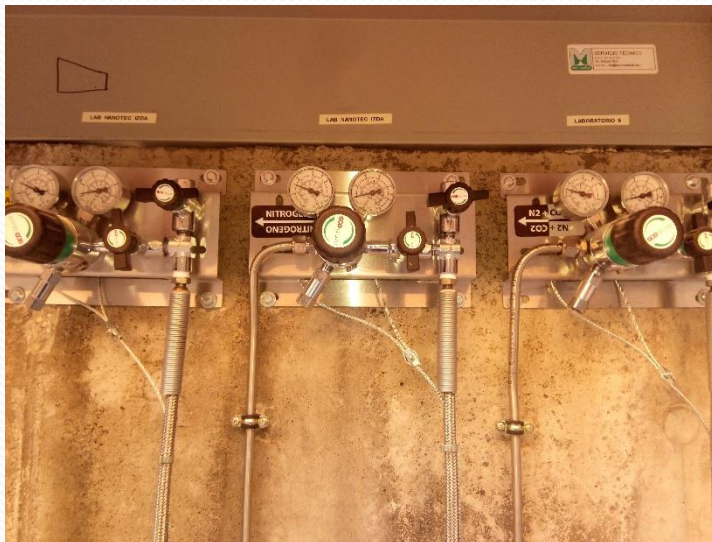
(1)

ALCANCE DEL SUMINISTRO

- Centrales de alimentación a 13 líneas de gases de laboratorio
 - Módulos de regulación y control de botellas. (3)
 - Tubería de acero inoxidable L316 (1)
- Central de producción de Aire Comprimido(4)
 - 1 compresor de tornillo + secador + filtración (calidad aire ISO 8573-1 Clase 1.4.1)
- Puntos de uso de laboratorio (2)
 - Compuesto por válvula de corte y regulador de presión



(2)



(3)



(4)